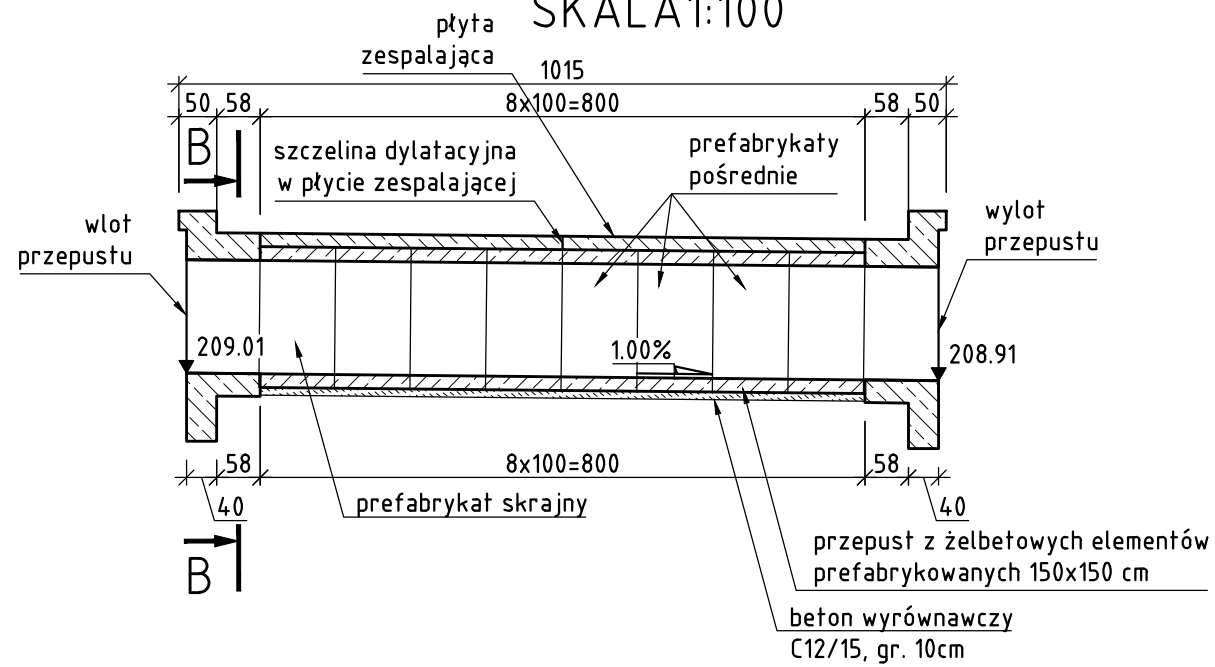
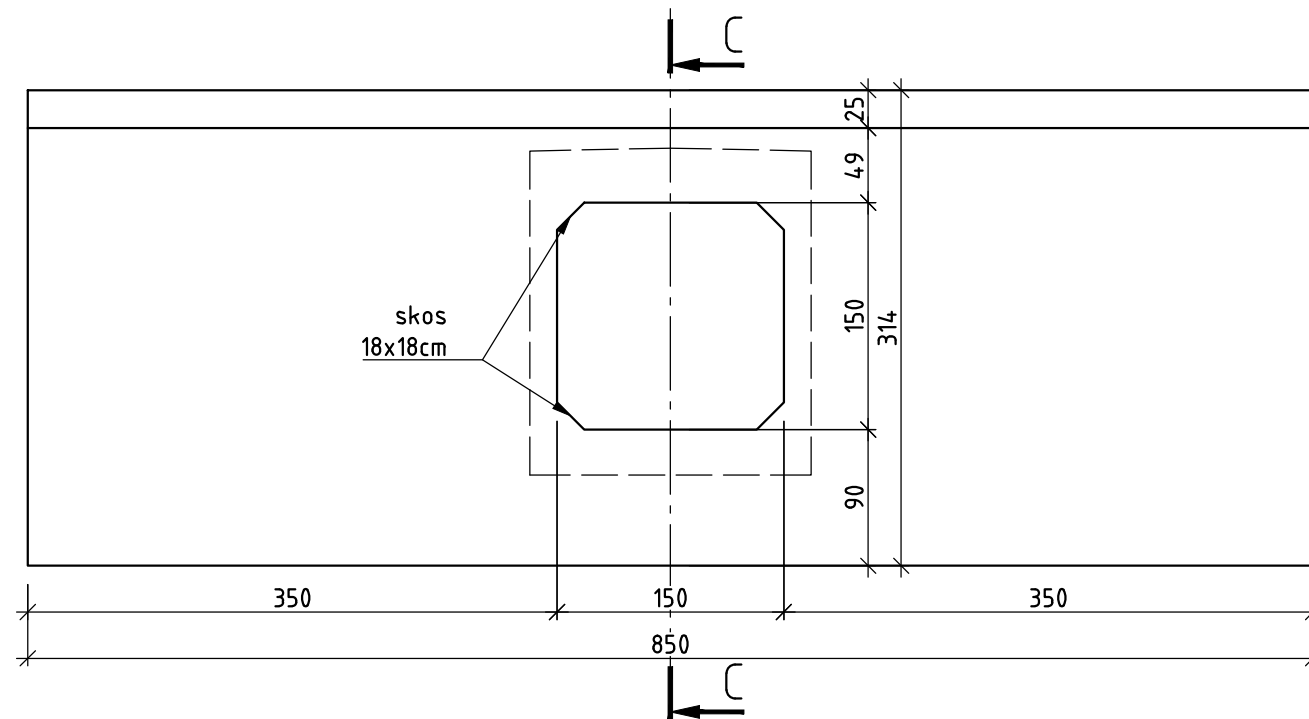


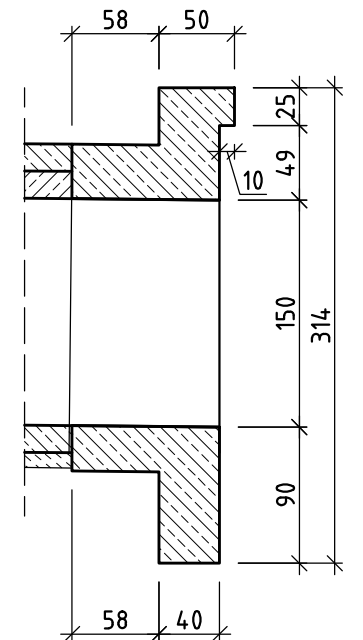
PRZEKRÓJ PODŁUŻNY PRZEPUSTU PM-1,
SKALA 1:100



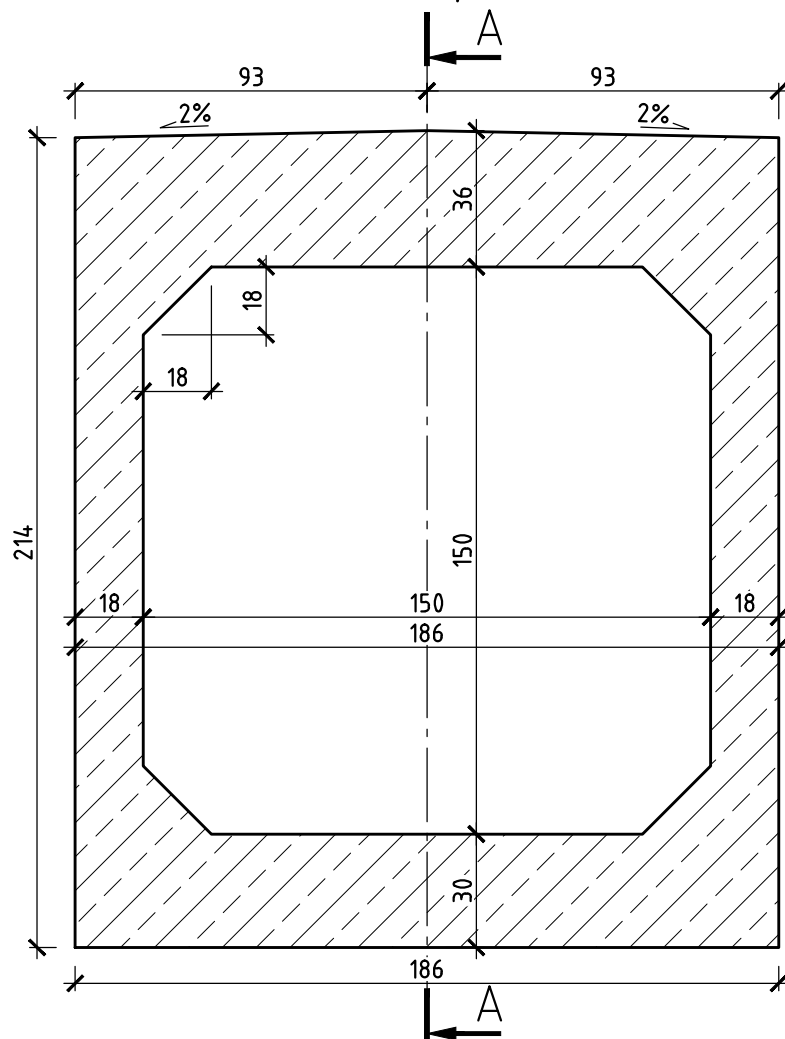
WIDOK OD CZOŁA WLOTU/WYLOTU
SKALA 1:50



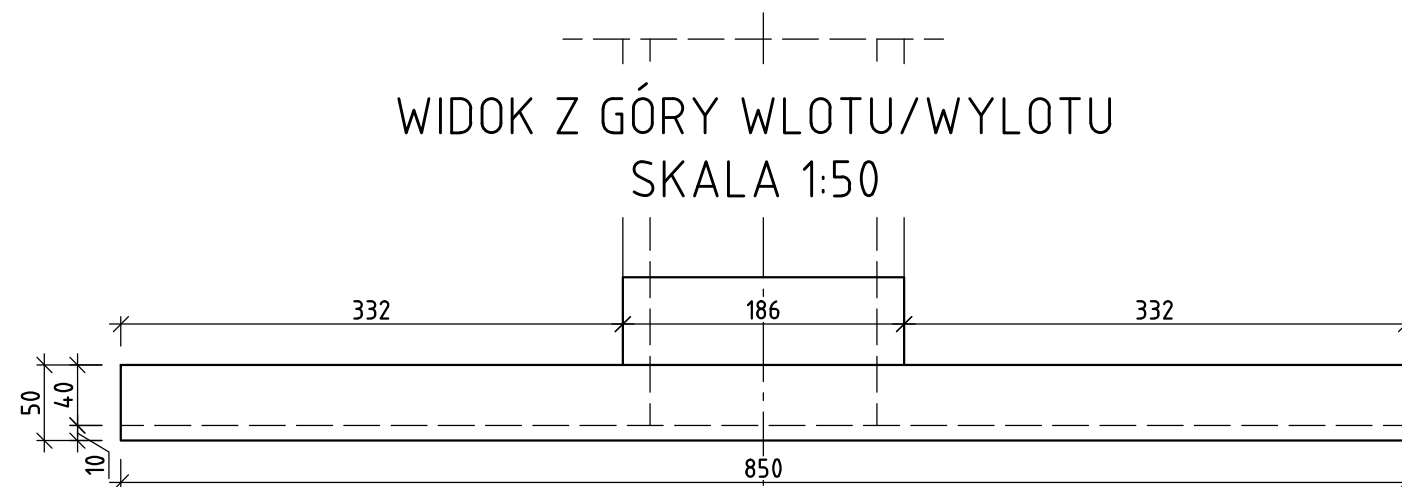
PRZEKRÓJ C-C
SKALA 1:50



PRZEKRÓJ B-B, SKALA 1:20



WIDOK Z GÓRY WLOTU/WYLOTU
SKALA 1:50



UWAGI

1. W ŻELBETOWEJ PŁYCE ZESPALAJĄCEJ NALEŻY WYKONAĆ SZCZELINĘ DYLATACYJNĄ - LOKALIZACJA JAK NA RYSUNKU (W MIEJSCU STYKU PREFABRYKATÓW)
2. ZABEZPIECZENIE SZCZELINY DYLATACYJNEJ ZGODNIE Z KATALOGIEM „PRZEPUSTY DROGOWE Z ELEMENTÓW PREFABRYKOWANYCH” WYDANY PRZEZ TRANSPROJEKT - WARSZAWA 2007 (ZWANYM DALEJ KATALOGIEM), RYS. NR 14.
3. PRZEZ HYDROFOBIZACJĘ NALEŻY ZABEZPIECZYĆ WSZYSTKIE ODKRYTE, ZEWNĘTRZNE POWIERZCHNIE WLOTU/WYLOTU PRZEPUSTU

ZESTAWIENIE MATERIAŁÓW PRZEPUSTU PM-1

ilość prefabrykatów o wymiarach 1,5x1,5m	8	[szt]
objętość elementów wlot, wylot - beton C30/37	22,4	[m ³]
w-wa wyrównawcza - beton C12/15	1,6	[m ³]
zabezpieczenie roztworem asfaltowym	186	[m ²]
hydrofobizacja	15	[m ²]

PROMOST

CONSULTING

35-307 RZESZÓW, ul. Jana Niemierskiego 4

<http://www.promost.pl>

tel. (0-17) 85-79-155, fax (0-17) 85-79-156; e-mail: biuro@promost.pl

Inwestor:

Województwo
Lubelskie
Zarząd Dróg
Wojewódzkich
w Lublinie

Nazwa inwestycji:

Rozbudowa drogi wojewódzkiej nr 833 Chodel - Kraśnik
- rozbudowa i przełożenie drogi wojewódzkiej nr 833
w m. Kraśnik

Stadium:

PW

Tytuł rysunku:

Rysunek zestawieniowy przepustu PM-1

Data:

01.2020

BRANŻA MOSTOWA

Projektant:

mgr. inż. Dariusz Oboza

specjalność: mostowa

PDK/0082/P00M/11

Skala:

1:100, 1:50, 1:20

Opracowujący:

mgr. inż. Beata Rakuś

Nr rys:

4.1

Sprawdzający:

mgr. inż. Dawid Ligoda

specjalność: mostowa

PDK/0390/P00M/17